

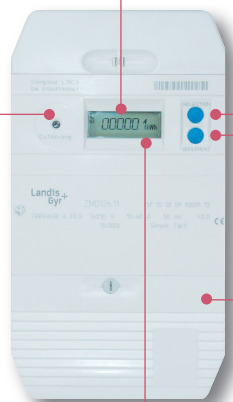
COMMENT LIRE VOTRE COMPTEUR ÉLECTRONIQUE

MODÈLE LANDIS + GYR L18C3 TRIPHASÉ SIMPLE TARIF

Afficheur

Indicateur de consommation

Le voyant clignote proportionnellement à la consommation.



Touche de sélection (S)

Pour faire apparaître les informations données par le compteur, appuyez sur la touche S « SELECTION ». À chaque impulsion, l'information suivante apparaît.

Touche de défilement (D)

Alimentation générale

Ouverture réservée à GreenAlp.

INFORMATIONS DONNÉES PAR LE COMPTEUR

Simple tarif

<p>Ph1 Ph2 Ph3</p> <p>206803 kWh</p> <p>Affichage Standard Index en kWh Indicateur de présence de Phases</p>	<p>D1</p> <p>1</p> <p>206803 kWh</p> <p>Index en kWh</p>	<p>S1</p> <p>[-----]-</p> <p>Indicateur visuel de la puissance instantanée</p>	<p>S2</p> <p>2</p> <p>BASE</p> <p>Option tarifaire choisie</p>	<p>S3</p> <p>3</p> <p>60a-36 kVA</p> <p>Puissance souscrite (Ampères et KVA) ATTENTION : affiche toujours 60A-36kVA Pour tous types de puissances souscrites</p>	<p>S4</p> <p>Ph1 4</p> <p>23 A</p> <p>Intensité Phase 1 (Ampères)</p>
<p>D1</p> <p>Ph2 4</p> <p>26 A</p> <p>Intensité phase 2 (Ampères)</p>	<p>D2</p> <p>Ph3 4</p> <p>20 A</p> <p>Intensité phase 3 (Ampères)</p>	<p>D3</p> <p>Ph1 Ph2 Ph3 4</p> <p>9354 w</p> <p>Puissance triphasée instantanée utilisée (Watts)</p>	<p>D4</p> <p>Ph1 Ph2 Ph3 4</p> <p>8592 VA</p> <p>Puissance apparente instantanée utilisée (VA)</p>	<p>S5</p> <p>Ph1 5</p> <p>32 A</p> <p>Intensité maximale atteinte Phase 1 (Ampères)</p>	<p>D1</p> <p>Ph2 5</p> <p>29 A</p> <p>Intensité maximale atteinte Phase 2 (Ampères)</p>
<p>S6</p> <p>6</p> <p>700209</p> <p>Numéro de série du compteur 6 premiers (usage GreenAlp)</p>	<p>D1</p> <p>6</p> <p>900011</p> <p>Numéro de série du compteur 6 suivants (usage GreenAlp)</p>	<p>D2</p> <p>Ph3 5</p> <p>33 A</p> <p>Intensité maximale atteinte Phase 3 (Ampères)</p>	<p>D3</p> <p>Ph1 Ph2 Ph3 5</p> <p>12657 w</p> <p>Puissance maximale triphasée atteinte (Watts)</p>	<p>S7</p> <p>7</p> <p>689 Wh</p> <p>Compteur de consommation instantanée (progresses de à chaque Wh consommé) Consommation en cours</p>	<p>D1</p> <p>7</p> <p>0 Wh</p> <p>Remise à zéro du compteur de consommation instantanée</p>
<p>S9</p> <p>Ph1 Ph2 Ph3 18</p> <p>CREUSE PLEINE NORMALE 888888 kVA BLEU BLANC ROUGE POINTE</p> <p>Contrôle du fonctionnement de l'afficheur</p>	<p>S</p> <p>Retour à l'affichage standard</p>	<p>Éteint si touches non manipulées pendant 1 heure Appuyez sur une touche pour afficher</p>			

Remarque : Informations non contractuelles. Les appareils peuvent évoluer dans le temps.