

POURQUOI UN COMPTEUR ÉLECTRONIQUE ?

Il vous permet de consulter
davantage d'informations sur votre contrat
et vos consommations d'énergie.

Plus esthétique, cet appareil est **facile d'utilisation**
et offre un gain de place appréciable.

CONTACTEZ-NOUS

ACCUEIL CLIENTÈLE GREENALP

04 76 84 37 25

email : accueil.grd@greenalp.fr

D'autres informations sur : WWW.GREENALP.FR

SIÈGE SOCIAL GREENALP

49, rue Félix Esclançon - CS 10 110 - 38042 Grenoble cedex 9

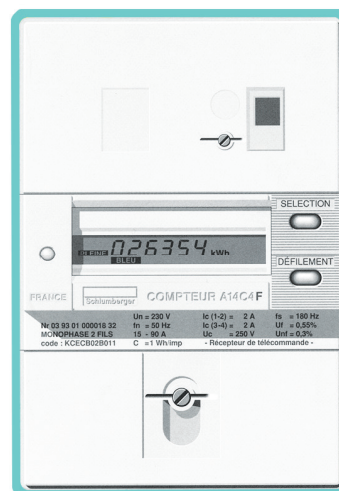
URGENCES ÉLECTRICITÉ 24H/24 ET 7J/7
04 76 84 37 37


GreenAlp
PARTAGEONS L'ÉNERGIE


GreenAlp
PARTAGEONS L'ÉNERGIE

VOTRE COMPTEUR D'ÉLECTRICITÉ

Compteur électronique
monophasé (Tarif bleu)



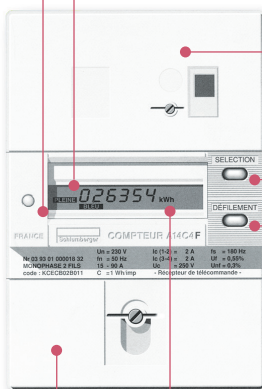
COMMENT LIRE VOTRE COMPTEUR ÉLECTRONIQUE

Indicateur de consommation

Le voyant clignote proportionnellement à la consommation.

Pilotage de votre installation

Bornier de raccordement des circuits de télécommande de vos appareils. Votre compteur peut mettre en marche et arrêter automatiquement certains appareils électroniques, afin qu'ils fonctionnent seulement durant les périodes tarifaires où le prix du KWh est le plus bas. On dit alors que ces appareils sont « asservis ».



Afficheur

Alimentation générale

Ouverture réservée à GreenAlp.

Touche de sélection (S)

Pour faire apparaître les informations données par le compteur, appuyez sur la touche S « SELECTION ».

À chaque impulsion, l'information suivante apparaît.

Touche de défilement (D)

Remarque: sur certains compteurs, les positions S et D sont inversées et l'indicateur de consommation est placé à gauche de l'afficheur.

INFORMATIONS DONNÉES PAR LE COMPTEUR

Double tarif

S1 1 [-----]

Indicateur visuel de la puissance instantanée

S2 2 HC A

Option tarifaire choisie
La lettre située à droite correspond à un code interne de GreenAlp

S3 3 60A-12^{KVA}

Puissance souscrite
(Ampères et KVA)

S4 4 120 w

Intensité instantanée utilisée (Watts)

S5 5 50^A

Intensité maximale atteinte
(Ampères)

S6 6 039901

Numéro de série du compteur
(usage GreenAlp)

S7 IF--20

État des contacts de sortie
1^{er} Fermé (F) 2^e Ouvert (O)

S8 8 1002

Compteur de consommation instantanée (progresses de 1 à chaque Wh consommé) Consommation en cours

S9 9 000000

Contrôle du compteur (par défaut)

S10 10 ROUGE
BLANC
BLEU 888888

Contrôle du fonctionnement de l'afficheur (usage GreenAlp varie selon la marque)

D2 017583^{KWh}
PLEINE

Index des consommations option Base

D1 012345^{KWh}
CREUSE

Position « repos »
Index des consommations de la période tarifaire en cours

Simple tarif

de S1 à S6 : identique au double tarif

S7 7 1002

Compteur de consommation instantanée en KWh

S8 8 888888

Contrôle du fonctionnement de l'afficheur (usage GreenAlp varie selon la marque)

Il est préférable de faire fonctionner certains appareils (chauffe-eau, radiateurs à accumulation...) durant les heures creuses pour réaliser des économies.

Pour plus de renseignements, contactez votre fournisseur d'énergie.

Remarque : Informations non contractuelles. Les appareils peuvent évoluer dans le temps.