

GreenAlp & vous !

GreenAlp (GRenoble REseaux ENergies des ALPes) est le 6ème distributeur français en électricité et le 4ème en gaz naturel est votre gestionnaire du réseau de distribution d'électricité et de gaz depuis plus de 150 ans à Grenoble et dans les Alpes. En Isère et en Savoie, nous gérons 1655 km de réseaux électriques et 360 km de réseaux gaz. Dans le cadre de ses missions de service public, l'entreprise a en charge la modernisation des réseaux électricité et gaz naturel.

Garant d'un réseau performant et de qualité, nous mettons en place des services aux citoyens et à la collectivité conformément à la réglementation en vigueur. Pour cela à partir de fin 2020, les anciens compteurs seront remplacés par les nouveaux compteurs communicants.

LE SAVIEZ-VOUS ?

Le décret n° 2015-1823 du 30 décembre 2015 a rendu obligatoire le remplacement de votre compteur par un compteur communicant



Économe :

- **Baisse des frais** d'interventions, bénéfice direct sur vos factures
- Un relevé ne nécessite pas la présence du client, **économie de temps**
- **Alerte de consommation programmable**, gestion de votre budget au plus près

Pratique :

- Facturation selon **la consommation réelle**, terminés les estimations !
- Un accès à ses données de consommation sur **l'espace personnel GreenAlp**, gardez l'oeil !

A partir de quand pouvez-vous bénéficier de ces avantages ?

GreenAlp équipe progressivement son réseau de la technologie de communication. Vous serez informés dès que vos données seront disponibles. Vous pouvez aussi vous renseigner pour connaître les modalités et délais, au 04 76 84 37 25.

Nos missions :

- l'**entretien** et la **qualité** du réseau et de ses ouvrages
- la **modernisation** des réseaux de votre commune
- la **sécurité** des personnes et des biens

GreenAlp, ce sont plus de **200 collaborateurs engagés** qui accompagnent dans l'alimentation **135 000 clients** sur **35 communes** dans les Alpes :

- > Nos agents d'accueil sont à votre écoute, et vous conseillent.
- > Nos techniciens interviennent toute l'année sur le réseau électrique et gaz naturel, à votre domicile, votre immeuble ou votre local professionnel.
- > Nos agents réalisent les interventions d'urgence, de raccordement au réseau, mise en service, relève, remplacement des compteurs, changement de puissance...

CONTACTEZ-NOUS

Equipe GreenAlp :

Par email : accueil.grd@greenalp.fr

Par téléphone : 04 76 84 37 25

Du lundi au vendredi,
de 9h à 12h30 et de 13h30 à 17h

Equipe Prestataire de pose :

Par email : greenalp@parera.fr

Par téléphone : 04 58 47 40 10

Du lundi au vendredi de 8h à 19h,
le samedi de 9h à 12h



Pour télécharger la version anglaise



Besoin d'aide pour faire des économies d'énergie?

Contactez un conseiller énergie de l'ALEC

Par mail : infos@infoenergie38.org

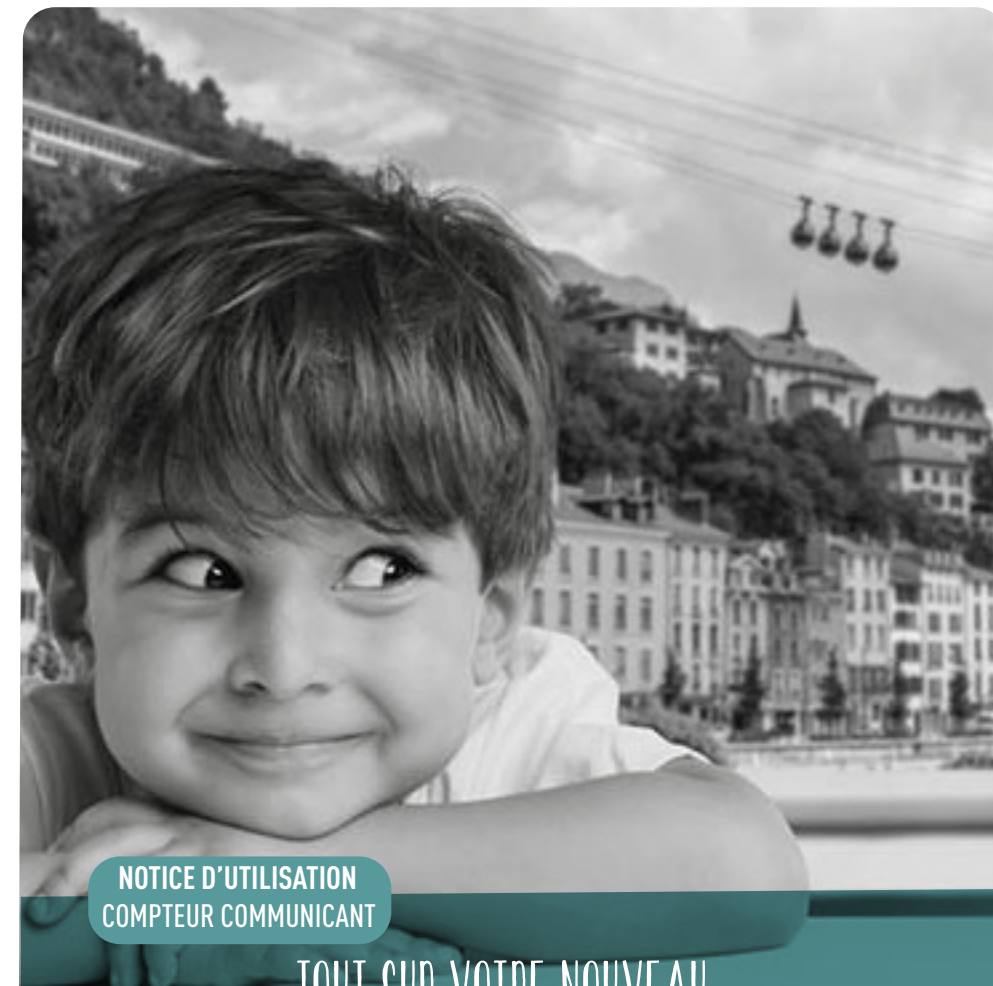
Par tel : 04 76 14 00 10

POUR NOUS, VIVRE L'ÉNERGIE AUTREMENT,
C'EST VOUS PROPOSER
DÈS AUJOURD'HUI DES SOLUTIONS
INNOVANTES POUR L'AVENIR.



GreenAlp
49, rue Félix Esclapart
CS 10110
38042 GRENOBLE CEDEX 9
www.greenalp.fr

Document à conserver



NOTICE D'UTILISATION COMPTEUR COMMUNICANT

TOUT SUR VOTRE NOUVEAU COMPTEUR ÉLECTRIQUE

Cette notice vous a été remise par :

Date d'intervention :

Numéro EDL (référence client) :

Index de dépose :

Nouvel index :

Document à conserver

DÉCOUVREZ VOTRE NOUVEAU COMPTEUR

Votre compteur se trouve à l'intérieur ou à l'extérieur de votre logement. En général en gaine technique ou dans un coffret en limite de propriété. Il vous permet de :

- Être alerté**
Ce voyant clignote proportionnellement à la quantité d'électricité que vous consommez: plus celle-ci augmente, plus le voyant clignote rapidement.
- Consulter**
L'afficheur vous permet de visualiser la plupart des paramètres du compteur.
- Naviguer**
Appuyez sur les touches "+" et "-", pour faire défiler les informations sur l'afficheur.
- Vérifier**
Vous pouvez vous assurer que le numéro de compteur correspond à celui de votre facture.
- Autoriser**
Ce voyant s'allume quand le compteur est coupé et que vous êtes autorisé à le remettre en service. Pour ce faire, appuyez plus de 2 secondes sur la touche de défilement "+".
- Ouvrir**
L'ouverture du capot (*) vous permet d'accéder au contact sec, à son fusible et à la télé-information client filaire.
- Transmettre**
Les bornes I1-I2 et A correspondent à la sortie de liaison de télé-information client. I1-I2 permettent de restituer les informations liées aux options tarifaires et à la consommation. I1-A permettent de brancher un système de pilotage pour vos appareils électriques.
- Automatiser**
Le compteur peut, selon votre contrat, piloter certains appareils électriques via le contact sec (le ballon d'eau chaude par exemple). Pour ce faire, consultez votre installateur.

(*) Les compteurs sont posés sans capot dans certains logements.

CONSULTEZ VOS INFORMATIONS SUR LE COMPTEUR

Le compteur communicant tient à votre disposition de nombreuses informations relatives à votre consommation ; elles s'affichent une à une. Vous pouvez les faire défiler en appuyant sur les touches + et - :

BASE NOM DU CONTRAT Nom de votre contrat : option tarifaire choisie dans votre contrat de fourniture d'électricité	3252 VA PUISSANCE APP Puissance apparente : puissance utilisée au moment de la consultation
12 kVA PUISSANCE REF Puissance de référence : puissance souscrite dans votre contrat	8647 VA PUISSANCE MAX Puissance maximale atteinte le jour de la consultation : réinitialisation à minuit chaque jour

Index de consommation en kWh
Option tarifaire

Pour faire défiler les informations, appuyez sur les touches + ou -

POUR VOTRE SÉCURITÉ

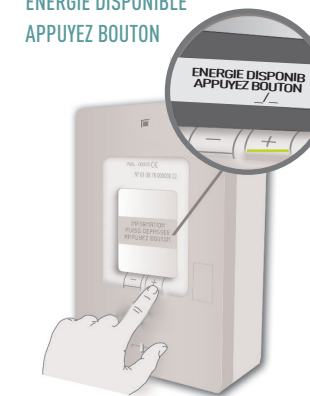
- **Ne pas démonter ou déplacer** votre compteur, il est sous tension y compris lorsque vous coupez le courant au disjoncteur, **seul un technicien GreenAlp** peut intervenir.
- **Durant vos travaux électriques, coupez toujours l'électricité au disjoncteur**, même si votre compteur est hors tension.
- Si vous faites une demande d'augmentation de puissance, il est de votre responsabilité de **vous assurer de la capacité admissible par votre installation** en aval du disjoncteur. Une puissance trop élevée pourrait engendrer une coupure et/ou une surchauffe.
- Votre compteur est raccordé à des câbles qui peuvent être visibles ou encastrés. **Ne percez jamais à proximité** au risque de les endommager, de vous électriser ou d'engendrer un incendie.

QUE FAIRE EN CAS DE COUPURE D'ÉLECTRICITÉ ?

Pour rétablir vous-même le courant dans votre logement, voici la marche à suivre :

- Vérifiez le disjoncteur**
 - Si le disjoncteur est en position "0" : Depuis votre tableau électrique, mettez hors tension les différentes sources d'alimentation. Remettez ensuite le disjoncteur en position "1". Si le disjoncteur revient automatiquement en position "0" contactez alors le **centre de dépannage** au **04 76 84 37 37**.
 - Si le disjoncteur est en position "1" : 2 cas sont possibles
 - Vous avez un accès facile à votre compteur
 - Votre compteur n'est pas accessible facilement
- Vérifiez l'alimentation du compteur.** Pour cela, consultez l'afficheur du compteur.

Si vous visualisez le message : **ENERGIE DISPONIBLE APPUYEZ BOUTON**



Trop d'appareils électriques utilisés en même temps peuvent avoir causé un dépassement de puissance. Mettez hors tension ces appareils afin de revenir à la puissance souscrite. Puis appuyez 5 à 10 secondes sur le bouton "+". Si l'électricité ne revient pas ou recoupe, vous n'avez pas mis suffisamment d'appareils hors tension. Renouvelez l'opération.

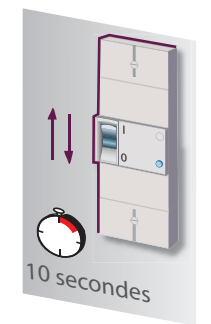
Si vous visualisez le message : **CONTACTEZ VOTRE FOURNISSEUR**



Ce message indique que votre contrat n'est peut être pas adapté à votre besoin en électricité. Renseignez-vous en contactant votre fournisseur d'électricité : Ses coordonnées sont sur votre facture.

Allez à votre tableau électrique et mettez vos appareils hors tension.

Positionnez le disjoncteur sur "0" durant 10 secondes puis remettez le disjoncteur en position "1"



Si l'électricité ne revient pas, contactez le **centre de dépannage de GreenAlp** au **04 76 84 37 37**.